

---

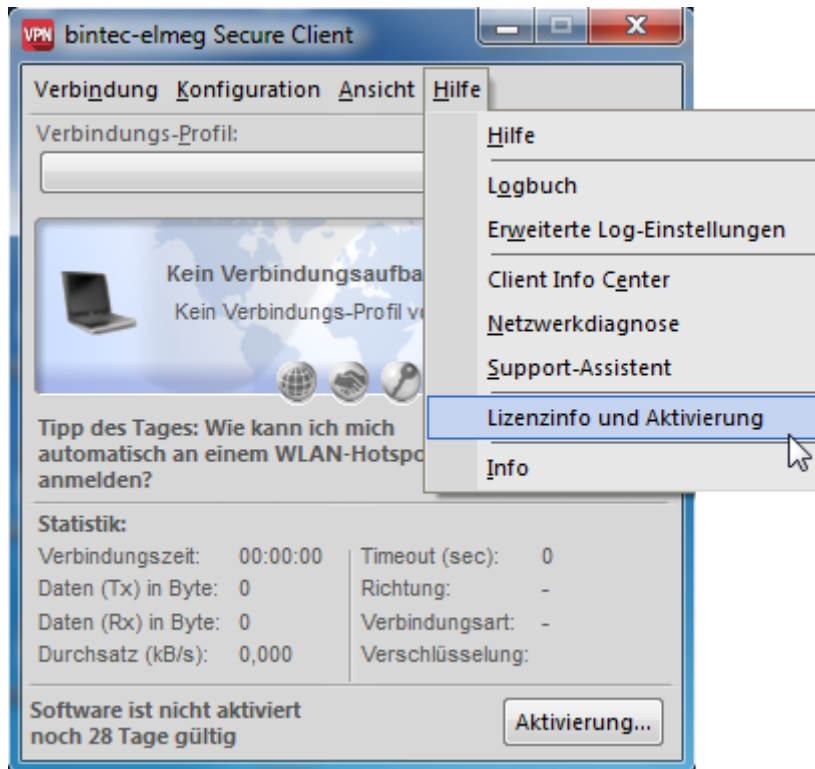
# Offline-Aktivierung des bintec-elmeg Secure Client

---

## Hinweise zur Offline-Aktivierung

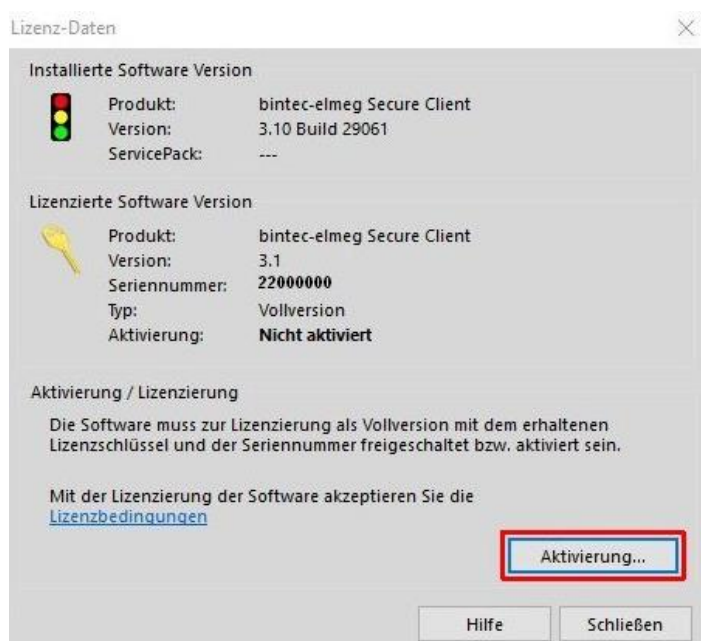
Wenn eine Online-Aktivierung nicht durchgeführt werden kann (z. B. bei eingeschränktem Netzwerkverkehr), können Sie den Client auch per Offline-Aktivierung freischalten.

Starten Sie den Assistenten über das Menü **Hilfe -> Lizenzinfo und Aktivierung**.



Wurde die Software lizenziert, so wird die Seriennummer angezeigt, darunter die Software-Version einschließlich der Build-Nummer, sowie die Versionsnummer der lizenzierten Version. Zum Beispiel kann eine höhere Software-Version mit älteren Seriennummer und Aktivierungsschlüssel, sprich für eine niedrigere Version, lizenziert worden sein.

Klicken Sie auf **Aktivierung...** um die Software zur Lizenzierung freizuschalten.



Wählen Sie in dem Assistenten für Software-Aktivierung die Aktivierungsart **Offline-Aktivierung** aus. Klicken Sie auf **Weiter**.

Assistent für Software-Aktivierung

Aktivierungsart  
Welche Art der Aktivierung soll durchgeführt werden?

**Online-Aktivierung**  
Bei der Online-Aktivierung werden die angegebenen Lizenzdaten über eine bestehende Internetverbindung zum Aktivierungs-Server übertragen und geprüft. Nach erfolgreicher Prüfung der Lizenzdaten wird anschließend die bintec-elmeg Secure Client Software automatisch als lizenzierte Vollversion aktiviert.

**Offline-Aktivierung**  
Bei der Offline-Aktivierung wird nach der Eingabe der Lizenzdaten eine Datei mit den erforderlichen Daten für die Aktivierung erzeugt. Diese Datei muss anschließend manuell über den Browser an den Aktivierungs-Server übergeben werden. Anschließend muss mit dem zurückgegebenen Aktivierungs-Code die Software als lizenzierte Vollversion aktiviert werden.

< Zurück   **Weiter >**   Abbrechen

Im nächsten Schritt wählen Sie **Schritt 1: Aktivierungsdatei erstellen** aus. Klicken Sie auf **Weiter**.

Assistent für Software-Aktivierung

Offline-Aktivierung  
Welcher Schritt soll durchgeführt werden?

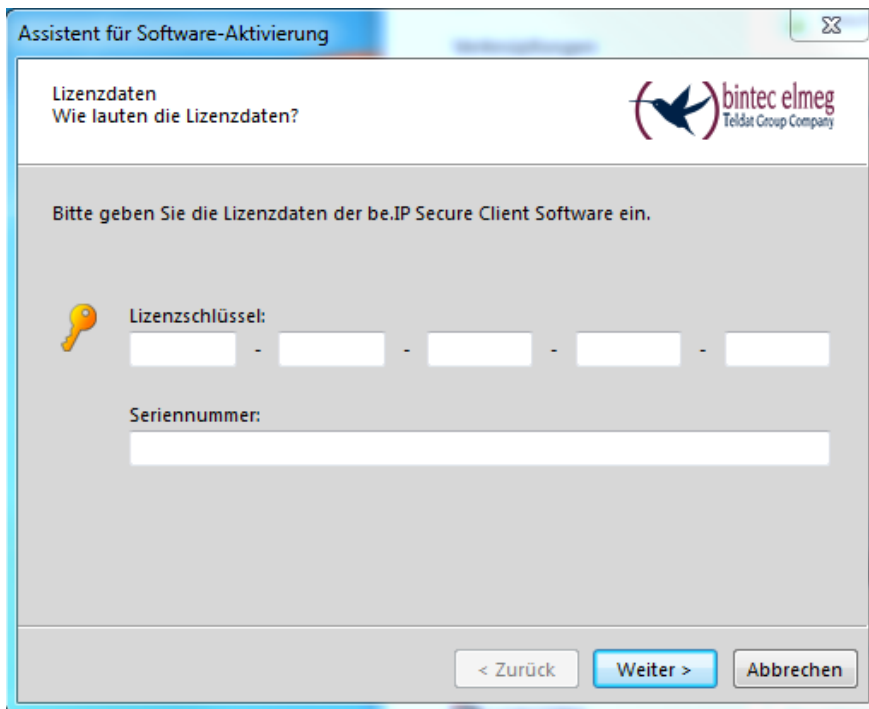
Für die Offline-Aktivierung sind 2 Schritte notwendig. Bitte wählen Sie den entsprechenden Schritt aus.

**Schritt 1: Aktivierungsdatei erstellen**  
Nach der Eingabe des Lizenz-Keys und der Seriennummer wird eine Datei mit den Aktivierungsdaten erstellt. Diese Datei muss anschließend dem Aktivierungs-Server übergeben werden. Nach erfolgreicher Prüfung wird ein Aktivierungs-Code zurückgegeben (siehe Schritt 2).

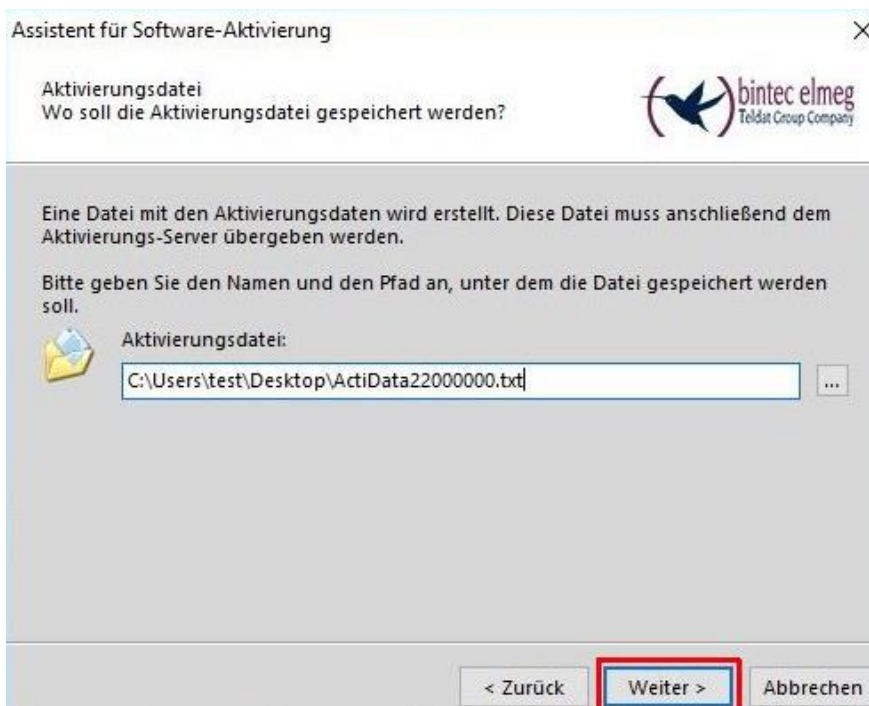
**Schritt 2: Aktivierungs-Code eingeben**  
Nach der Eingabe des Aktivierungs-Codes, der vom Aktivierungs-Server zurückgegeben wurde, kann die Software als Vollversion aktiviert werden.

< Zurück   **Weiter >**   Abbrechen

Nun geben Sie Ihre **Lizenzschlüssel** und die **Seriennummer** ein und bestätigen Sie mit **Weiter**.



Es werden Ihnen vom System automatisch ein **Name** und ein **Ort** für die Aktivierungsdatei vorgeschlagen. Bestätigen Sie mit **Weiter**.



Nachdem die Aktivierungsdatei erstellt wurde, gehen Sie im Browser auf unsere Webseite zum Formular **Secure IPSec Client Software Aktivierung**. Wählen Sie dort entweder die eben erstellte Datei über den Button **Durchsuchen** aus oder kopieren Sie den Inhalt dieser Datei ins weiße Feld. Nachdem Sie damit fertig sind bestätigen Sie dies über den Button **Request Absenden**.

# Secure IPSec Client Software Aktivierung

Hier können Sie die Software-Aktivierung für den **Secure IPSec Client** durchführen.

Informationen zur Formulardaten-Verschlüsselung

## Beschreibung bintec Secure IPSec Client Software Aktivierung

Inhalt der Aktivierungsdatei

Dateiname:

Request Absenden

Zurücksetzen

Sie bekommen daraufhin eine Rückmeldung, die den Aktivierungscode enthält.

*Bitte notieren Sie sich den Aktivierungscode da dieser im weiteren Verlauf benötigt wird!*



**Aktivierungs-Code**

Seriennummer: **22000000**

Aktivierungs-Code: **12345678-12345678-12345678**

Bitte notieren Sie sich den neuen Aktivierungs-Code und setzen die Aktivierung mit der Offline-Aktivierung unter dem Menüpunkt "Hilfe → Lizenzinfo und Aktivierung" fort Schritt 2.

E-Mail: [support@bintec-elmeg.com](mailto:support@bintec-elmeg.com)

[Meldung Drucken](#)

Gehen Sie wieder in den Aktivierungsassistenten. Wählen Sie **Schritt2: Aktivierungs-Code eingeben** aus.

Offline-Aktivierung  
Welcher Schritt soll durchgeführt werden?



Für die Offline-Aktivierung sind 2 Schritte notwendig. Bitte wählen Sie den entsprechenden Schritt aus.

Schritt 1: Aktivierungsdatei erstellen

Nach der Eingabe des Lizenz-Keys und der Seriennummer wird eine Datei mit den Aktivierungsdaten erstellt. Diese Datei muss anschließend dem Aktivierungs-Server übergeben werden. Nach erfolgreicher Prüfung wird ein Aktivierungs-Code zurückgegeben (siehe Schritt 2).

Schritt 2: Aktivierungs-Code eingeben

Nach der Eingabe des Aktivierungs-Codes, der vom Aktivierungs-Server zurückgegeben wurde, kann die Software als Vollversion aktiviert werden.

< Zurück

Weiter >

Abbrechen

Geben Sie Ihren **Aktivierungscode** ein und bestätigen Sie mit **Weiter**.

Aktivierungs-Code  
Wie lautet der Aktivierungs-Code?



Bitte geben Sie den erhaltenen Aktivierungs-Code ein. Nach der erfolgreichen Überprüfung des Codes wird die Software aktiviert und als Vollversion freigeschaltet. Wenn Sie zusätzlich zum Aktivierungs-Code einen neuen Lizenzschlüssel erhalten haben, so geben Sie ihn bitte in das dafür vorgesehene Fenster "Neuer Lizenzschlüssel"



Aktivierungs-Code:

12345678-12345678-12345678

Neuer Lizenzschlüssel:

- - - - -

< Zurück

Weiter >

Abbrechen

Sie sollten jetzt vom System eine Rückmeldung erhalten, dass die Aktivierung erfolgreich war.