

README - (30.03.2001)  
"BinTec PABX Accounting"

Im folgenden wird die Installation der Applikation "BinTec PABX Accounting " kurz beschrieben.

## 1. Beschreibung der Applikation

„BinTec PABX Accounting“ ist eine Applikation mit der Sie auf einfache Art die Gesprächsdaten der einzelnen Nebenstellen auswerten können.

## 2. Konfiguration auf der XCentric

Um die Gebührendaten der XCentric auswerten zu können, muss zuerst die XCentric so konfiguriert werden, dass diese wirklich im entsprechenden Gebührenformat gesendet werden.

"Loggen" Sie sich bitte auf XCentric ein (seriell oder per telnet) und starten Sie das Setup-Tool.

Konfigurieren Sie unter:  
"PABX->Static Settings->Accounting Template" den *Template Type* auf den Wert „pabx“.

Jetzt haben Sie das richtige Format eingestellt.

Aktivieren Sie nun das Senden der Gebührendaten an den von Ihnen gewünschten PC. Diese Konfiguration können Sie mit dem Setup-Tool unter:

"System->External System Logging"  
vornehmen.

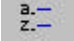
Wählen Sie dazu den Button *Add* und tragen als *Log Host* die IP-Nummer des gewünschten PC's ein. Die folgenden Parameter können unverändert bleiben. Genauere Informationen zu diesen Werten finden Sie im XCentric-Benutzerhandbuch.

Verlassen Sie das Setup-Tool und speichern Sie die Konfiguration.

### 3) Starten Sie die Gebührenaufzeichnung

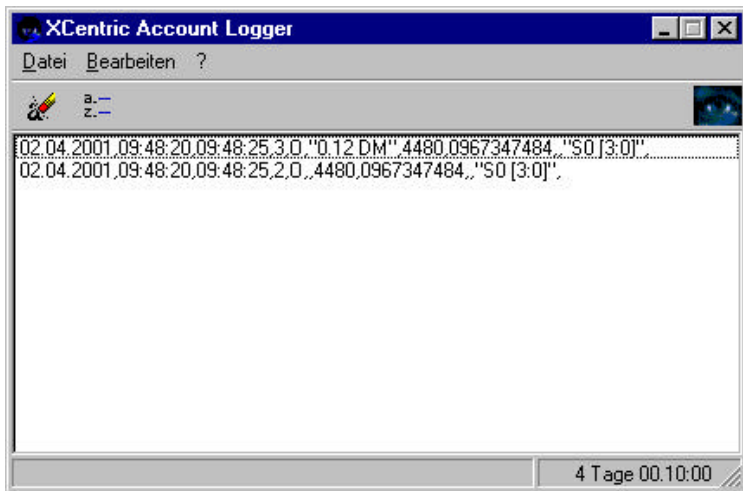
Das Programm „Account Logger“ liest auf Anfrage die Benutzerkonfiguration von XCentric aus, sammelt die von XCentric erzeugten Gebührendaten und stellt diese Informationen dem Programm „PABX Accounting“ zur Verfügung.

Dazu müssen Sie im Menüpunkt *Bearbeiten* die IP-Nummer der XCentric eingeben.

Durch Betätigen des Buttons  werden die Benutzerdaten ausgelesen.



Die Gebührendatensätze werden ebenfalls in diesem Fenster dargestellt.



## 4) Auswertung der Gebührendaten

Zur richtigen Auswertung Ihrer Gebührendaten müssen Sie unter „Stammdaten-AmtsItg“ die entsprechenden Amtsleitungen (externe Anschlüsse) konfigurieren. Wichtig ist hier vor allem die Konfiguration des Parameters „Prefix“, da sonst die angezeigten Zielorte nicht stimmen.

Eine Umrechnung der Datensätze auf die jeweiligen Zielorte mittels „Prefix“ findet beim Einlesen der Gebührendaten, also bereits beim Starten der Applikation statt.

Weitere Informationen zur Verwendung der Applikation erhalten Sie in den Fenstern „Auswertung“, „Stammdaten“, „Avon-Tabelle“ durch drücken von F1.

Die Auswertung nach Projekten bzw. eine Trennung von privater und geschäftlicher Abrechnung ist zur Zeit noch nicht möglich.